



ベルギー ワーテルロー
フレンドフェス in ながくて
2023

ベルギー ワーテルロー フレンドフェス in ながくて2023



左:キッチンカーがならぶ長久手中央2号公園のようす
右:リコモテラス公益施設内のようす

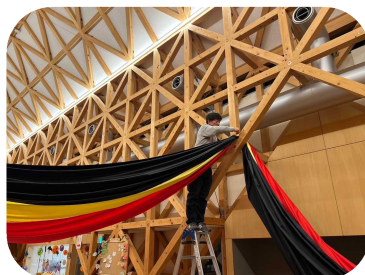
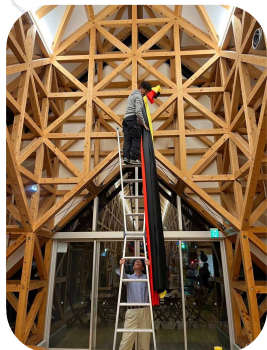


10月28日(土)午前11時から午後5時までリコモテラス公益施設と長久手中央2号公園で「ベルギー ワーテルロー フレンドフェス in ながくて2023」を開催しました。

長久手中央2号公園にはキッチンカーや物販の店がならび、ステージではダンスや音楽、パフォーマンスが披露され、秋空の下大いににぎわいました。リコモテラス公益施設内はベルギー国旗の3色に彩られ、ベルギーの文化を楽しめるワークショップやイベントが行われました。

翌29日に長久手市文化の家で開催されるワーテルロー音楽祭の出演者4人がミニコンサートで来訪者を魅了しました。

昨年姉妹都市提携30周年を迎えた訪問団の一員とワーテルローのホストファミリーとをオンラインでつなぎ、当時の思い出やそれぞれの思いを交換。距離はあっても変わらぬ友情を感じる事ができ、「フレンドフェス」らしいしめくくりとなりました。



左・右:前日の準備のようす

◇お問い合わせ先◇

長久手市国際交流協会

480-1196

愛知県長久手市岩作城の内60-1

(長久手市役所2階)

TEL:0561-62-5933

E-mail:nia@nagakute.aichi.jp



ベルギー ワーテルロー
フレンドフェス
in ながくて
2023

ベルギー ワーテルロー フレンドフェス in ながくて2023



ワーテルロー音楽祭ミニコンサート



ステージの様子



リモテラス公益施設内の様子



ベルギーのこども部屋
はり絵(上)とボードゲーム(下)



ワーテルローとオンラインで交流



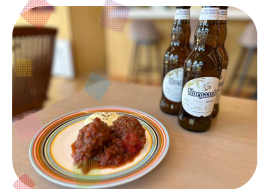
訪問団展示コーナー



ベルギービールスタンド



トークイベント



ベルギー料理とベルギービール

◇お問い合わせ先◇

長久手市国際交流協会

480-1196

愛知県長久手市岩作城の内60-1
(長久手市役所2階)

TEL:0561-62-5933

E-mail: nia@nagakute.aichi.jp



ベルギータピスリー体験コーナー

題字デザイン: 塚原真理子

編集制作: チームなな